

# K

Strasbourg, le 6 novembre 2025

## Transformation de la Librairie Kléber : un investissement supplémentaire pour le centre-ville de Strasbourg

Cinquième librairie de France, la Librairie Kléber propose actuellement un assortiment de 100 000 références et plus de 190 000 volumes.

Actrice essentielle de la dynamique économique strasbourgeoise et lieu culturel incontournable, la Librairie Kléber a prévu de mener d'importants travaux de rénovation afin d'offrir à ses clients une librairie plus grande et accueillante, plus en phase avec les besoins et les attentes actuels du public, et d'améliorer les conditions de travail de ses collaboratrices et collaborateurs.

La Ville de Strasbourg, propriétaire du bâtiment, mènera dans le même temps des travaux de rénovation patrimoniale qui permettront de retrouver la qualité architecturale de ce bâtiment emblématique du centre-ville et de son histoire.

Ce projet représente également un investissement fort au cœur du centre-ville. Strasbourg affiche l'une des vacances commerciales les plus basses de France, et la fréquentation du centre progresse. Dans un contexte où le commerce physique affronte la concurrence du e-commerce, l'amélioration de l'expérience des visiteurs, la qualité des aménagements et la présence d'acteurs culturels majeurs constituent des leviers essentiels pour la vitalité du cœur de ville.

### 1/ Le lieu et l'histoire commune entre Strasbourg et les éditions Gallimard

L'immeuble 9, place Kléber a été construit en 1914. Il appartient au projet de la Grande percée initié à partir de 1910 au sein du tissu ancien de l'Ouest de Strasbourg, sous la direction de l'architecte municipal Fritz Beblo. Il remporte le concours d'aménagement de cet emplacement stratégique de l'opération, à l'angle des rues du 22 Novembre et de la Place Kléber. Son projet propose ainsi de marquer la fin de la percée par des arcades, que l'on retrouve aussi vers la place Kléber. Elles s'inspirent de celles que l'on peut trouver dans la rue parallèle des Grandes Arcades. Cette idée sera abandonnée afin de mettre plus en valeur les façades des nouveaux immeubles dont



le Kaufhaus Modern (actuel Galerie Lafayette). Seules subsisteront celles du 9 Place Kléber.

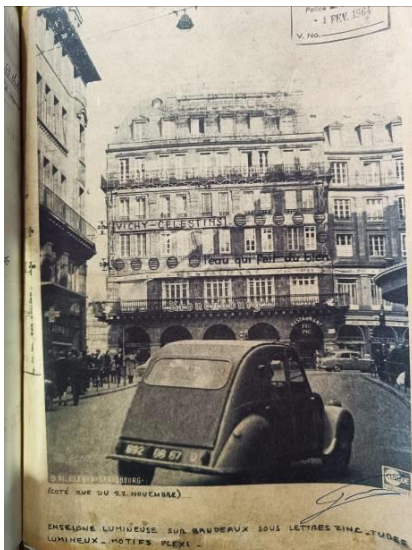
En 1922, le « Grand Café de la République » est installé au Rez-de-Chaussée ; il est remplacé en 1936 par le RIO, comprenant un café, et plusieurs salles de Dancing, dont une s'appelant 4 Z'arts. Enfin, en 1950, la partie café du RIO devient le PIC-PIC, le RIO conserve ses salles de dancing uniquement.

C'est en 1962 que la Librairie Kléber va s'installer dans l'immeuble après la fermeture du dernier dancing, clôturant 50 années de bars dansants et cafés dans l'immeuble. Cette année-là, les éditions Gallimard décident de rapatrier en France les fonds de la librairie de Rabat suite à la proclamation de la constitution du MAROC, pour les installer au 1 rue des francs bourgeois à Strasbourg. C'est la naissance de la Librairie Kléber et le début de l'aventure qui lie les éditions GALLIMARD à la ville de Strasbourg, dont les évolutions n'ont pas cessé depuis. Plusieurs développements suivront avec notamment en 2001, la reprise de la concession de la librairie boutique du musée d'art moderne et contemporain et la création, en 2008, de la librairie Gallimard du monde entier, une librairie spécialisée dans les littératures en langues originales et l'apprentissage des langues du monde entier.

Lancel s'installe dans l'immeuble en 1979 à l'emplacement que la boutique occupe encore aujourd'hui, donnant sensiblement au bâtiment sa configuration actuelle. Pour finir, le bail emphytéotique avec les frères Horn se termine en 1981 et la ville de Strasbourg est dès lors pleinement propriétaire du bâtiment.

Actuellement, l'édifice est situé dans le Plan de sauvegarde et de mise en valeur de la ville et les grandes orientations de l'opération ont été concertées avec les services de l'État.

Depuis plus de soixante ans, les éditions Gallimard ont fait le choix d'investir durablement à Strasbourg. La modernisation d'aujourd'hui s'inscrit dans cette continuité et témoigne d'un engagement culturel majeur dans un centre-ville en pleine dynamique.



*Projet d'enseigne publicitaire néon pour la marque « Vichy Célestins » en remplacement d'une enseigne pour la « Renault Dauphine » (Archives EMS 727W22)*

## 2/ Une nouvelle Librairie Kléber

### a. La nécessité d'une rénovation

Aujourd'hui, les éditions Gallimard souhaitent une rénovation complète de leur enseigne pour des raisons d'usage, de mise en sécurité des lieux et d'obsolescence des mobiliers.

La Ville de Strasbourg, propriétaire du bâtiment et les éditions Gallimard ont travaillé ensemble, dans le respect des obligations propres à chacun, à la définition d'un projet aux multiples besoins :

- de sécurité incendie : afin de garantir la poursuite de l'avis favorable lors du prochain passage de la commission de sécurité ;
- d'accessibilité du bâtiment ;
- d'extension du périmètre de la Librairie Kléber dans le bâtiment, actuellement trop à l'étroit pour accueillir la clientèle mais aussi pour assurer de bonnes conditions de travail aux 50 collaboratrices et collaborateurs qu'elle emploie ;
- de rénovation de la Librairie Kléber, notamment pour des raisons esthétiques, pour la qualité des espaces, l'ambiance générale, et les conditions d'accueil.

### b. Le projet de rénovation patrimoniale du bâtiment

Bâtiment emblématique du centre-ville, le bâtiment gardera son identité architecturale en étant plus ouvert sur la place Kléber.

Pour la façade, il s'agit de retrouver une composition sur laquelle des interventions ont eu lieu au fil du temps.

La ville de Strasbourg, propriétaire du bâtiment, en lien avec Habitation Moderne en sa qualité de gestionnaire de l'immeuble et maître d'ouvrage délégué, a mené parallèlement au projet de rénovation de la librairie, un programme de travaux visant à rénover le bâtiment.

Plus concrètement, les travaux portent sur la rénovation de la toiture, le remplacement de certaines fenêtres, la rénovation des garde-corps, la reprise des réseaux, la mise en sécurité et la rénovation des locaux.

#### **Équipe de maîtrise d'œuvre :**

- Mandataire du groupement : ATELIER OZIOL-DE MICHELI
- Architecte : M2V3 ARCHITECTES
- OPC : Corinne NISSE
- Bureau d'études structure : MH INGENIERIE
- Bureau d'études fluides FIBE
- Coordinateur SSI : FIBE

### **c. Une nouvelle Librairie Kléber**

À l'intérieur, les travaux réalisés par la Librairie permettront d'améliorer la déambulation, rythmée par le « bleu Kléber », chaleureuse, avec des escaliers spectaculaires invitants, des volumes aérés, une abondance de lumière naturelle avec des espaces repensés pour les visiteurs :

- L'aménagement du rez-de-chaussée sera sobre et élégant, patrimonial, avec la Pléiade, la littérature en majesté, les colonnes et l'escalier central.

- Le premier étage, chaleureux, avec parquet, tapis et moulures, proposera autour des essais et des livres d'art notamment, des assises et un espace de rencontres. Mais aussi le lieu de retrait des commandes, maintenant appelé PIC-PIC en mémoire de l'histoire du site.

- Le deuxième étage conçu comme un appartement, sera comme un cocon ludique pour les plus jeunes, avec des mises en scènes colorés, mettant en valeur la richesse du patrimoine alsacien. Un bel espace bande-dessinée autour des colonnades, disposera aussi d'un lieu pour des dédicaces et des assises.

L'ensemble de la Librairie offrira de multiples lieux de déambulation, 3 moyens ascensionnels desservant tous les niveaux, plusieurs lieux de rencontres. Il mettra en valeur le bâtiment, sa force et sa cohérence et permettra une présentation plus lisible d'une offre plus profonde.

Avec plusieurs milliers de visiteurs par semaine et des rencontres littéraires régulières, la Librairie Kléber est l'un des lieux culturels les plus fréquentés de Strasbourg. La future configuration offrira davantage d'espaces d'échanges, des circulations fluides, une meilleure accessibilité, et une expérience renouvelée au cœur du centre-ville.



©SATELLITE PARIS

**Équipe de maîtrise d'œuvre :**

**Conception & Création :**

SATELLITE, Dominique Desmons et Loïc Delafoulhouze

**Maîtrise d'Œuvre de Conception & d'Exécution :**

DESDOIGTS & ASSOCIES, Jérôme Pacau et Chloé Janvier

En partenariat avec PCM-INGENIERIE, Régis Kéavec et Myrtille Thénier

#### **d. Répartition des travaux**

La répartition des travaux a été définie au regard des responsabilités propriétaire/locataire. En outre, les travaux seront menés chacun par sa maîtrise d'ouvrage respective.

Ainsi, pour la Ville de Strasbourg les travaux suivants sont à conduire :

- Les travaux de curage, d'intervention structurelle, d'ascenseur et de serrurerie, indissociablement liés à l'ouvrage
- Les travaux dits de « coque » permettant à tout locataire de prendre possession d'une enveloppe prête à l'aménagement ; ces travaux concernant à la fois des ouvrages de plâtre, d'électricité, de CVC, de plomberie principale, de menuiseries intérieures, de carrelage et de peinture
- Les travaux de sécurité incendie

Pour sa part, les éditions Gallimard prennent en charge les travaux locataire, à savoir :

- L'ensemble des sols
- Les travaux d'aménagement tous corps d'état, de signalétique, d'écran numérique,
- Les travaux d'occultation
- L'ensemble des travaux techniques liés à l'aménagement de la librairie
- L'alarme anti-intrusion
- Les travaux d'agencement et de mobilier liés à l'usage

La modernisation de la librairie repose sur un partenariat clair et équilibré entre la Ville de Strasbourg, propriétaire, et les éditions Gallimard. Ce choix illustre l'engagement conjoint du public et du privé en faveur de la culture, du commerce de proximité et de l'attractivité du cœur de ville.

#### **e. Calendrier des travaux**

Dès début 2026, une relocalisation de la Librairie permettra la poursuite de l'activité pendant les travaux.

Ainsi, dès le 31 décembre 2025 au soir, la librairie fermera ses portes. L'ensemble des ouvrages traversera les 150m qui le sépare des locaux provisoires de la librairie au 30, rue du 22 novembre, dans les anciens locaux du magasin Boulanger. **Dès le 15 janvier 2026, la librairie pourra rouvrir dans ses nouveaux locaux provisoires**, dans les mêmes conditions et avec une offre équivalente à l'offre actuelle.

**Pendant toute la durée des travaux, la librairie maintiendra l'intégralité de son activité dans des locaux provisoires rue du 22 Novembre. Rencontres, dédicaces, commandes et événements seront assurés pour garantir la continuité du lien avec le public.**

**Le planning des travaux se déroulera courant 2026 pour une ouverture à l'occasion des fêtes de Noël 2026.**

### **Un investissement au service de l'attractivité du centre-ville :**

- *Strasbourg affiche l'une des vacances commerciales les plus basses parmi les grandes villes françaises.*
- *La fréquentation du centre-ville est en hausse, portée par la diversité commerçante, la qualité des mobilités, les événements, et la présence de commerces culturels emblématiques.*
- *Le projet de rénovation de la Librairie Kléber illustre la conviction que l'avenir du commerce de centre-ville passe par la qualité de l'expérience client, la diversité de l'offre et la proximité culturelle.*

### **L'engagement des éditions Gallimard**

*En modernisant l'une des plus grandes librairies indépendantes du pays, les éditions Gallimard réalisent un investissement important en faveur de la culture et du commerce de proximité. Dans un contexte national où de nombreuses librairies sont fragilisées, ce projet témoigne d'un choix stratégique : miser sur Strasbourg, renforcer un lieu de vie au cœur de la ville, préserver 50 emplois culturels et élargir l'offre proposée au public.*

